



lädt ein zur Bilderausstellung

## WECHSELSPIELE & VERWANDLUNGEN

CHRITAT'sche Symbiose  
zwei Malerinnen – ein Werk

Christa Hameseder, Tatjana Rybkina

Dienstag, 6. September 2011, 19 Uhr

Säulenhalle, Eingang Prälatenhof

Begrüßung und Eröffnung

Abt Georg Wilfinger

Zur Ausstellung

Mag. Carl Aigner

Direktor NÖ Landesmuseum St. Pölten

Musikalische Begleitung

Im Anschluss an die Eröffnung wird  
zu einem Buffet in den Barockkeller geladen.

Ausstellungsdauer bis 29. Februar 2012  
u. A. w. g. bis spätestens 30. August 2011.

## CHRITAT'sche Symbiose zwei Malerinnen – ein Werk

Mit großer Freude und Ironie bringen wir verschiedene Lebenssituationen zum Ausdruck – Bilder als „Theater des Lebens“! Die Vielfalt einer Thematik zu entwickeln, in humorvoller Art und Weise der Welt kritisch zu begegnen, ohne der Absicht zu provozieren oder zu schikanieren, ist für uns lustvolle Zusammenarbeit.

Die Gesamthaftigkeit bei verschiedenen Stilrichtungen zeichnet unsere Werke aus. Der realistische Teil versucht Gefühle zu erwecken und der abstrakte Teil zeigt die Gefühle. Das bewirkt unseren gemeinsamen künstlerischen Gestaltungswillen und den Weg unserer Bilder-Serien. Dabei bleibt jede von uns sich selbst stilistisch treu und wir bereichern uns damit gegenseitig in unserem kreativen Schaffensprozess. Eine Bildidee führt so zu anderen, aus einer bildnerischen Überlegung entfalten sich weitere andere – die innerliche Symbiose führt so zu gemeinsamen äußeren Bildformen.

Jede unserer Bild-Serien ist dabei eine Einheit, die einzelnen Werke können nicht isoliert voneinander betrachtet werden. Indem jede der Werkserien eine einheitliche Thematik besitzt, sind sie nur als Gesamtheit angemessen wahrzunehmen. Die Kostbarkeit der einzelnen Bilder liegt in ihrer seriellen Einheit.

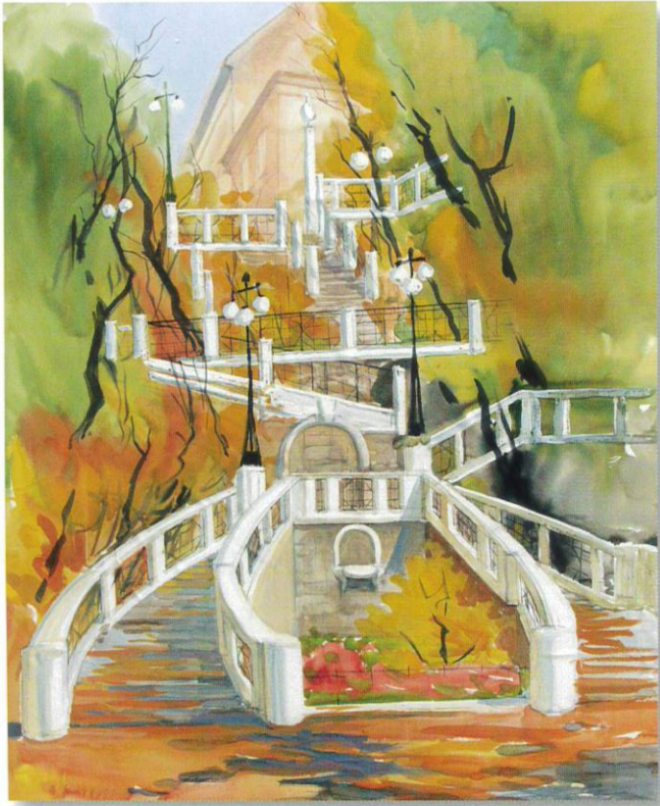
CHRISTA HAMESEDER, Österreicherin aus der Wachau  
TATJANA RYBKINA, Russin aus St. Petersburg

## WECHSELSPIELE & VERWANDLUNGEN

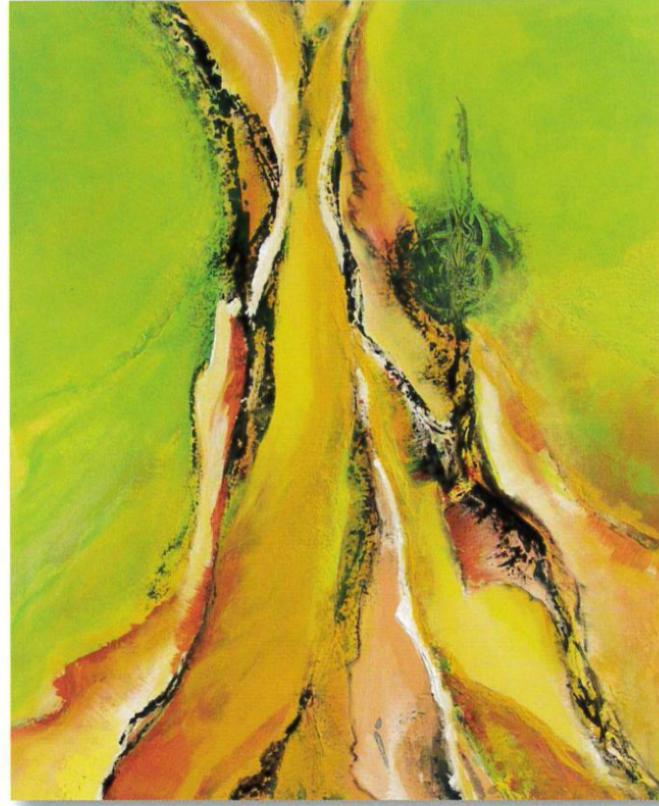
CHRITAT'sche Symbiose  
zwei Malerinnen – ein Werk

Christa Hameseder, Tatjana Rybkina

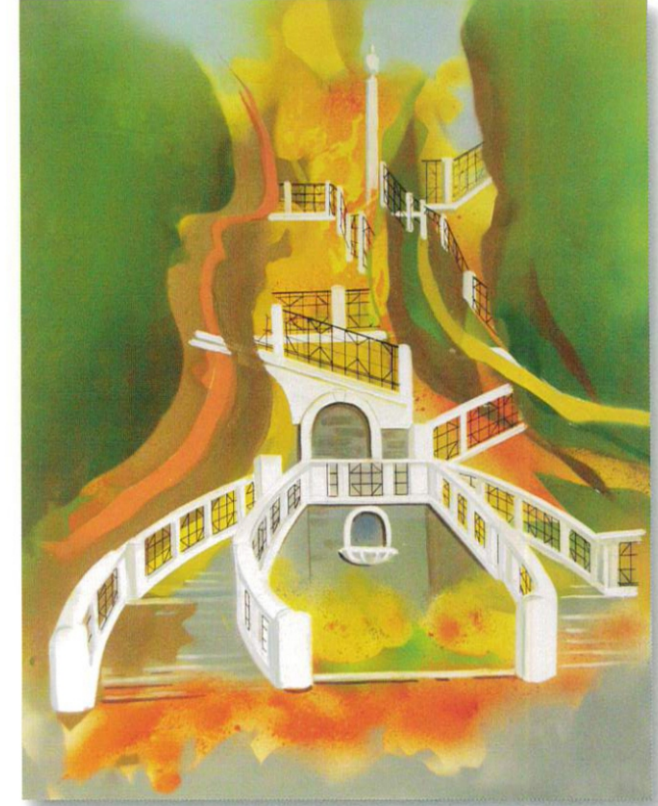
WECHSELSPIELE  
„STRUDLHOFSTIEGE“



Aquarell, 100 x 80 cm



Acryl auf Leinwand, 100 x 80 cm



Mischtechnik, 100 x 80 cm